



**Junta de
Castilla y León**

Consejería de Sanidad
Dirección General de Salud Pública

PROGRAMA DE VIGILANCIA INTEGRADA DE LA GRIPE EN CASTILLA Y LEÓN

Informe temporada 2010-2011

**RED CENTINELA SANITARIA DE CASTILLA Y LEÓN
CENTRO NACIONAL DE GRIPE DE VALLADOLID**



**Junta de
Castilla y León**

Consejería de Sanidad
Dirección General de Salud Pública

Tasas de incidencia estimada de gripe total y por grupos de edad

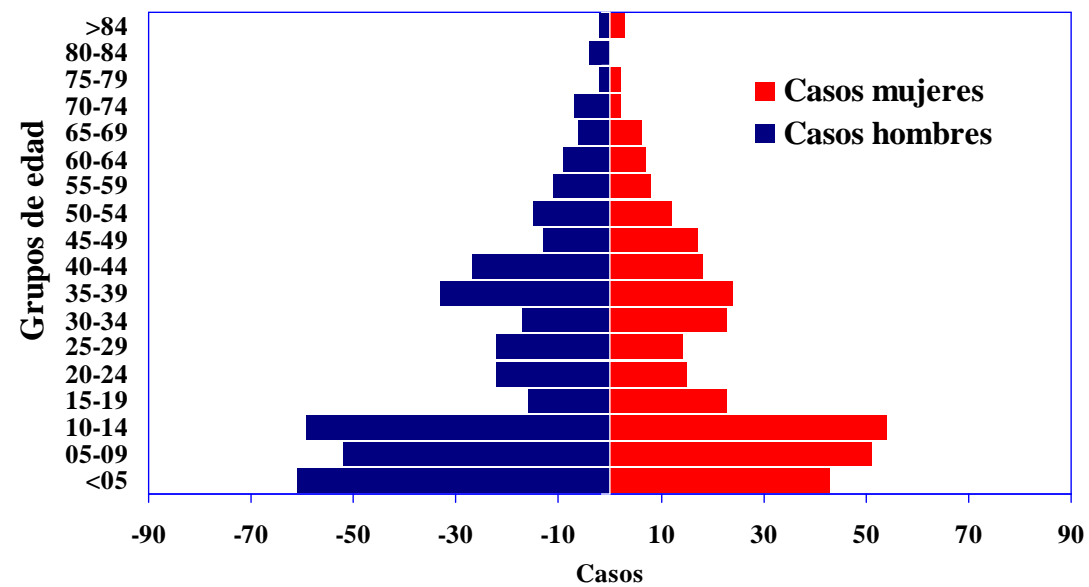
Grupo de edad	Casos	Tasa x 100.000	Tasa Estandarizada x 100.000
De 0 a 4	105	4470	
De 5 a 14	218	4800	
De 15 a 24	78	2976	
De 25 a 44	178	2164	
De 45 a 64	94	1286	
De 65 a 74	21	783	
De 75 y más	13	313	
Total	707	2217	1935



**Junta de
Castilla y León**

Consejería de Sanidad
Dirección General de Salud Pública

Distribución por edad y sexo de los casos de gripe

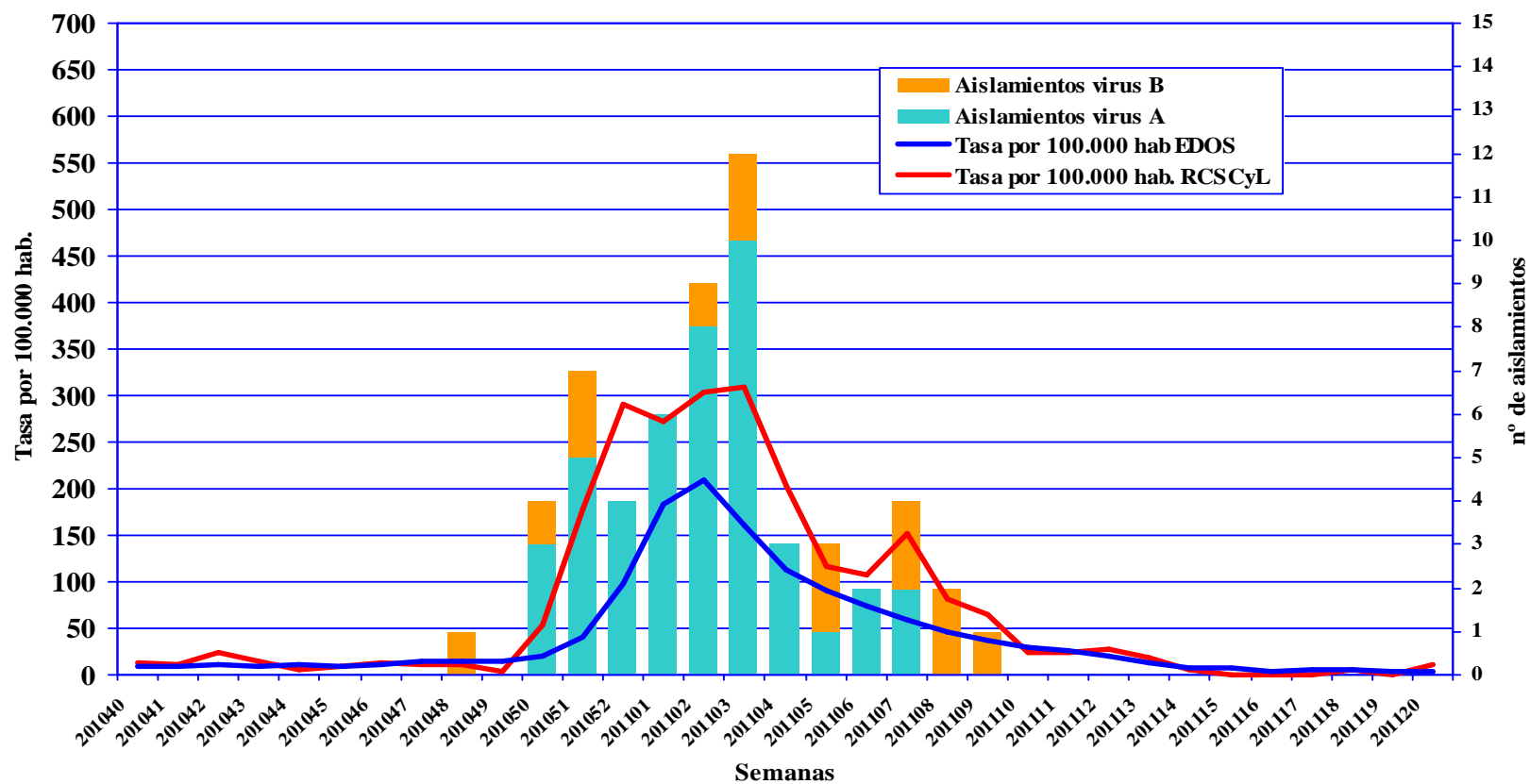




**Junta de
Castilla y León**

Consejería de Sanidad
Dirección General de Salud Pública

Tasas de incidencia semanal y aislamientos de virus del Gripe A y B





**Junta de
Castilla y León**

Consejería de Sanidad
Dirección General de Salud Pública

Distribución porcentual de personas por títulos de anticuerpos pre y postvacunales frente a gripe por inhibición de la hemaglutinación. 2010-2011

TITULOS		PREVACUNALES								POSTVACUNALES					
	A/H1NI v	A/H1N1	A/H3N2	B/Flor ida/4/ 2006	B/Florida /4/2006- eter	B/Brisb ane/60/2 008	B/Brisb ane/60/2 008-eter	A/H1NI v	A/H1N1	A/H3N2	B/Flori da/4/20 06	B/Flori da/4/20 06-eter	B/Brisb ane/60/2 008	B/Brisb ane/60/2 008-eter	
10	42,6	21,8	11,9	38,1	0,5	28,7	0,5	3,5	9,9	0	24,8	0	11,9	0	
20	20,3	26,2	18,8	20,8	6,9	18,3	9,4	5	21,8	3,5	20,8	4,5	10,4	1	
40	16,3	23,8	31,2	18,8	10,4	25,2	9,9	8,4	22,8	14,9	19,3	5,9	25,2	6,4	
80	11,9	16,3	21,3	15,8	19,3	14,4	13,4	17,8	24,8	19,3	19,3	15,3	21,8	10,9	
160	4	8,4	8,4	5,9	24,8	7,4	22,8	15,8	12,4	17,8	11,9	18,3	14,4	13,4	
320	2,5	3,5	3	0,5	13,4	4,5	16,3	17,3	6,9	12,4	4	20,3	6,9	20,8	
640	1	0	3	0	14,9	1,5	11,9	12,4	1	12,4	0	15,3	6,4	11,4	
1280	1,5	0	2,5	0	9,9	0	15,8	19,8	0,5	19,8	0	20,3	3	36,1	



**Junta de
Castilla y León**

Consejería de Sanidad
Dirección General de Salud Pública

Tasas de incidencia semanal y aislamientos de v. de la Gripe. 1996/97-2010/11

